

笠岡市 白石島



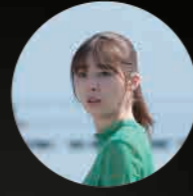
内田 桜役 伊原六花 (いはらりっか) さん

白石島には童心に帰れるような子供心を引き出す力があって、そんな解放感の中だからこそ撮れたシーンがあると思っています！



真中 聡役 藤原大祐 (ふじわらたいゆ) さん

白石島は海が深く澄んでいてとても綺麗で、映画作りに集中しやすい環境でした！旅行で訪れても素敵な場所だと思います。



華村 希美役 秋田汐梨 (あきたしおり) さん

綺麗な景色に囲まれて気持ち良くて！島の皆さんは、すごい優しい方たちばかりで、家族みたいで温かい島だなと思っています。

<監督コメント>

今回のメインセットは紛れもなく華大樹と開龍寺です！原作で書かれていた世界観がそのまま存在しており、ロケハンの時に一目惚れしました！



<監督コメント>

隠し階段は最恐(笑)に雰囲気がありました！

本作のメインロケ地となる、桜たちがバイトで訪れた旅館「八代屋」で登場！
※オーナーに話をすれば施設内見学可

④ 華大樹

① 白石島フェリー乗り場



桜たちが島に上陸した港
白石島は映画の中で「砒石島 (ひせきじま)」として登場

フェリー「さんよう」は、令和5年12月31日(日)より運航休止
乗りたい方はお早めに！

② 弁天島と防波堤



お坊さんが弁天島に向かって拝んでいた場所
重要なシーンで何度か使われました

干潮時は歩いて弁天島へ渡ることができます

出演者が撮影の合間にみんなでビーチボールをしたり、カヤックで近くの島まで行った場所

③ 白石島海水浴場



花火をしたり語ったり...
様々なシーンで登場

岡山県三大海水浴場
日本の夕陽百選

⑧ 墓地

逃げるシーンで登場

日中は海が見える
素敵な墓地です



⑤ 開龍寺

呪術による蘇生を試したお寺として登場！
「大師堂」「加持堂」「護摩堂」などの建物は撮影に使われました

<監督コメント>

大師堂は今まで見たこともない荘厳な雰囲気圧倒されました！

⑨ あまのストア

桜と聡が逃げ込んだスーパー
滞在中のスタッフやキャストも通った!!

<出演者コメント>

島のコンビニ、伝説の“あまのストア”
営業時間が短くて、なかなか行けないので伝説なんです

⑥ ほと岩

桜たちが島を満喫している
ハッピーなシーンを撮影
※ほと岩に登っています



⑦ 白石島新港

聡が逃げ隠れた場所
撮影では潮の満ち引きを
上手く利用して撮影したそうです



⑩ 石材置場

寺に向かう車中から
見える風景で登場



⑪ 車がぶつかって故障した場所

旅館に向かう道中のシーンで登場
※電柱が目印です

